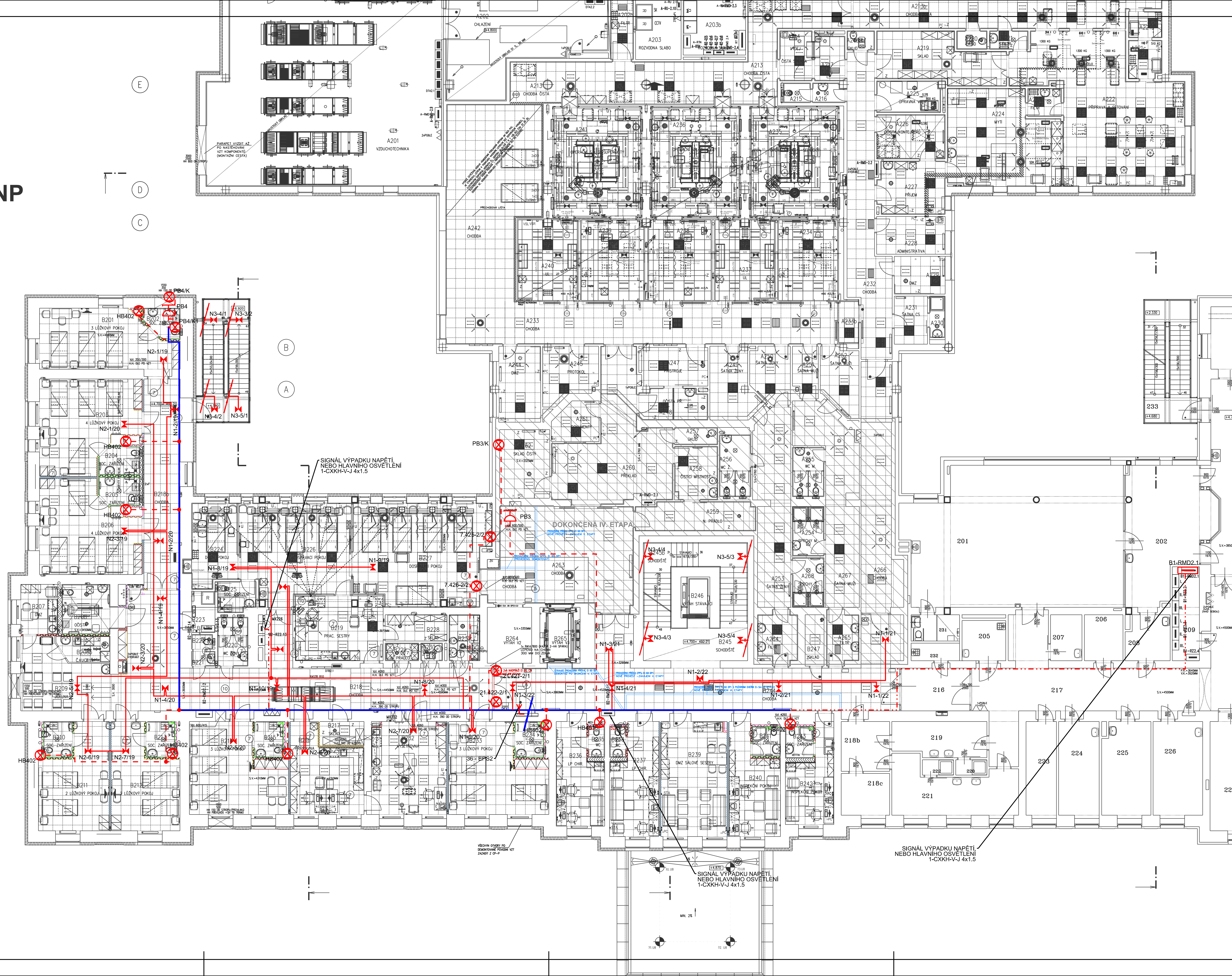





## 2.NP



### LEGENDA NOUZOVÝCH SVÍTIDEL

Označení	Název	Krytí	Zdroj
<b>N1</b>	nouzové systémové svítidlo LED pro vestavnou montáž do stropního podhledu, úzký paprsek, pro centrální bateriový systém	IP42	LED, 6 VA
<b>N2</b>	nouzové systémové svítidlo LED pro vestavnou montáž do stropního podhledu, široký paprsek, pro centrální bateriový systém	IP42	LED, 6 VA
<b>N3</b>	nouzové systémové svítidlo LED pro nástěnnou montáž, pro centrální bateriový systém	IP 65	LED, 6 VA

## LEGENDA

- HLAVNÍ, SPOLEČNÁ TRASA  
 NOUZOVÉ SVÍTIDLO, STROPNÍ, NÁSTĚNNÉ  
 (N1-5/2 - TYP SVÍT. -PORADÍ V OVB./Č. OVB.)  
 POHON POŽÁRNÍ Klapky  
 (13.411-5/2 - Č. VZT ZAŘÍZENÍ-PODL./Č.EL. OVB., NA PODL.)  
 PŘÍPOJKA VENTILÁTORU

POZNÁMKA

- UMÍSTĚNÍ NÁSTĚNNÝCH NOUZOVÝCH SVÍTEL  $v \approx 2200\text{mm}$
- ELEKTRICKÉ ROZVODY PRO POŽÁRNÍ BEZ. ZAŘÍZENÍ
- BUDOÚ PŘEVODNÉ BEZHAPOGENOVÝMI KABELY SE ZAJIŠTĚNOU FUNKČNOSTÍ PŘI POŽÁRU (B2 ca, s1, d0) ULOŽENÝMI PEVNĚ NAD PODHLADY, NEBO V TRASÁCH S POŽÁRNÍ INTEGRITOU, VE SCHODIŠTÍCH POD OMÍTKOU

D1.02 Rekonstrukce pavilonu B  
D1.02.4g2 Silnoproudá elektrotechnika – PBZ

TENTO VÝKRES A JEHO DETAILY JSOU MAJETKEM ZHOTOVITELE A NESMÍ BÝT POUŽIT CELÝ ANI Z ČÁSTI BEZ JEHO PÍSEMNÉHO SOUHLASU ( DLE ZÁKONA Č. 121/2000 Sb. ).

TENTO VÝKRES A JEHO DETAILY JSOU MAJETKEM ZHOTOVITELE A NESMÍ BÝT POUŽIT CELÝ ANI ŽÁSTI BEZ JEHO PÍSEMNÉHO SOUHLASU ( DLE ZÁKONA Č. 121/2000 Sb. )

ZPRACOVATEL DÍLCI ČÁSTI:	ING. ZBYNĚK PECINA, FUGNEROVA 8, 586 01 JIHLAVA	
VYDOUCÍ PROJEKTANT	VYPRACOVAL	KONTROLOVAL
ING.ARCH. J. HOMOLKA, CSc.	ING. ZBYNĚK PECINA	ING. ZBYNĚK PECINA

**Ing. Zbyněk Pecina**  
Projektování el. zařízení  
Fügnerova 8, Jihlava  
mobil: 608 78 95 44,  
mail: zbyndspedra@seznam.cz

GENERÁLNÍ PROJEKTANT: ATELIER PENTA v.o.s., Mrštíkovo 12, 586 01 Jihlava	
--	--

VEDOUCÍ PROJEKTANT	HLAVNÍ INŽENÝR PROJEKTU
ING. JOSEF. HRODČEK, HRODČEK HORNÍK, a.s.	ING. JAN LUDVÍK ŽALON

ING.ARCH. JAROMÍR HOMOLKA, CSc.	ING. VIKTOR ŠLAPAL
INVESTOR: Karlovarský kraj Závodní 353/88 360 21 Karlovy Vary	

INVESTOR: Karlovarský kraj, Závodní 353/88, 360 21 Karlovy Vary
NÁZEV AKCE:

KARLOVARSKÁ KRAJSKÁ NEMOCNICE a.s. – NEMOCNICE V CH

KARLOVARSKÁ KRAJSKÁ NEMOCNICE d.s. – NEMOCNICE V CHEBU  
DOKONČENÍ REVITALIZACE AREÁLU NEMOCNICE V CHEBU – ÚPRAVA A ROZDĚ

VÝKRES	
--------	--

2.NP - elektroinstalace PBZ

**imento**

Mršlíkovo 12, 586 01, Jihlovo  
+420 567 312 451-4, fax: +420 567 3124 55

ORMÁT	10x A4
-------	--------

FORMAT	10x A4
ATUM	5 / 2020

STUPEŇ	DPS
--------	-----

AK. ČÍSLO	A 03-20-P
ČÍSLO	Č. VÝKRESU

Č. VÝKRESU	Č. VÝKRESU
1 : 100	D1.02.4a2-04

1 : 100	D1.02.4gZ-04
---------	--------------